

# NPA

PRODUKTNEUHEITEN

DREHEN

37-2020

OKTOBER 2020 • METRISCH

SEITE 1 / 6



**ISOTURN**

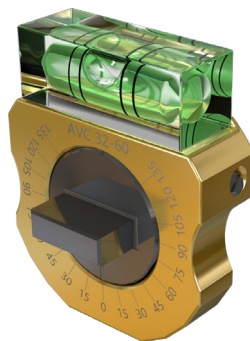
**CUTGRIP**

**WHISPERLINE**  
ANTI-VIBRATION

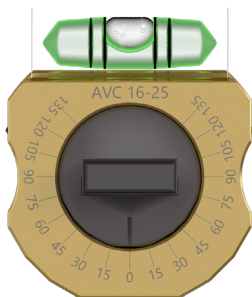
**Ausrichteinheit für das benutzerfreundliche und schnelle Einstellen der Spitzenhöhe von Whisperline-Bohrstangen**

## NEU

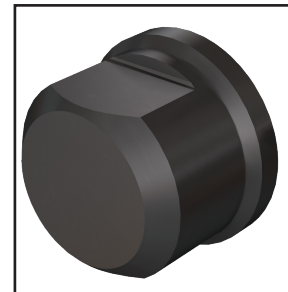
**ISCAR bringt eine neue Ausrichteinheit für das schnelle Einstellen der Spitzenhöhe von WHISPERLINE-Bohrstangen auf den Markt.**



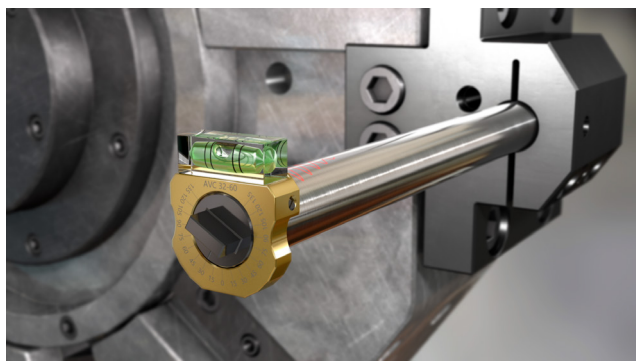
Um die Ausrichtung der Spitzenhöhe von **WHISPERLINE**-Bohrstangen zu vereinfachen, hat ISCAR die bisherige Ausrichteinheit überarbeitet. Diese ist nun mit einer Wasserwaage ausgestattet. Das neue Design ermöglicht eine einfachere und schnellere Ausrichtung der Spitzenhöhe. Eine Messuhr ist hierbei nicht mehr notwendig.



Neue Ausrichteinheit



Bisherige Ausrichteinheit

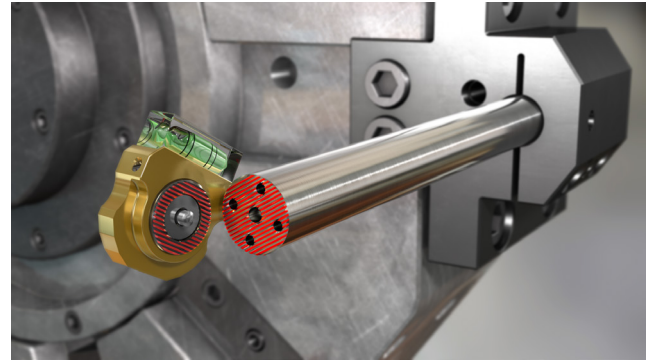


**ISOTURN**

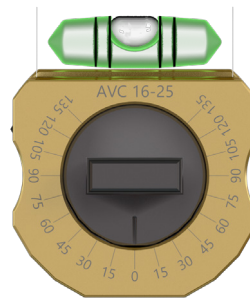
**CUTGRIP**

**WHISPERLINE**  
ANTI-VIBRATION

Zur sicheren Fixierung ist die Ausrichteinheit mit einer passenden Verzahnung ausgestattet. Außerdem führt ein Kernmagnet zu einem sicheren Halt an der Bohrstange.



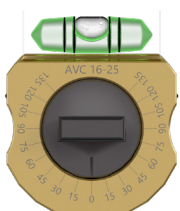
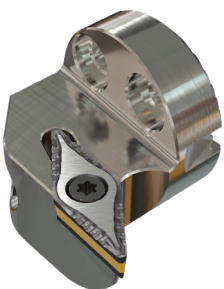
Die Wasserwaage zeigt so die genaue Mittenposition an.



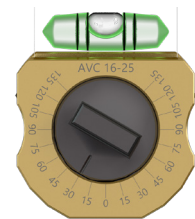
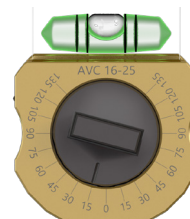
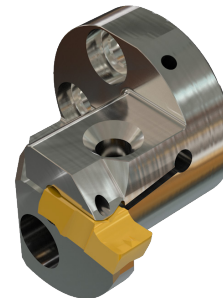
### Technische Eigenschaften auf einen Blick

- Verzahnter Einstellkopf mit magnetischem Kern für eine sichere Fixierung am Schaft.
- Fixierung des Einstellkopfs am Schaft ohne Schrauben.
- Die Wasserwaage zeigt die Abweichung der Schneidhöhe an und ermöglicht eine einfache Mittenausrichtung der Bohrstange.
- Zeitersparnis durch einfaches Handling.
- Die hohe Einstellgenauigkeit stellt eine exzellente Funktionalität von **WHISPERLINE**-Bohrstangen sicher.
- Während der Werkzeugmontage beachten Sie bitte die Auswahl der Winkelposition. Diese muss für jeden Wechselkopf entsprechend eingestellt werden - für ISO- und Gewindeköpfe beträgt der Winkel 0°, für CUT-GRIP-Schneidköpfe muss dieser auf 15°, 30° oder 45° eingestellt werden.

ISO-Wechselkopf



CUT-GRIP-Wechselkopf



**ISOTURN**

**CUTGRIP**

**WHISPERLINE**  
ANTI-VIBRATION

- Wechselköpfe für die Schaftdurchmesser 32-60 mm müssen zur Verzahnung um 30° verdreht eingestellt werden, um den angegebenen Dmin einhalten zu können.
- Wechselköpfe für die Schaftdurchmesser 25 und 20 mm müssen zur Verzahnung um 15° verdreht eingestellt werden, um den angegebenen Dmin einhalten zu können.
- Wechselköpfe für Schaftdurchmesser 16 mm müssen zur Verzahnungsrichtung um 45° verdreht eingestellt werden, um den angegebenen Dmin einhalten zu können.



**Klick zum  
Produktfilm**

<https://youtu.be/RPnJatXEPhs>

### Verfügbarkeit und Preise

Siehe Preisliste in der Anlage.

Mit freundlichen Grüßen

ISCAR Germany GmbH

Erich Timons  
CTO  
Mitglied der Geschäftsleitung

Mit freundlichen Grüßen

ISCAR Germany GmbH

Jonas von Kahlden  
Produktspezialist

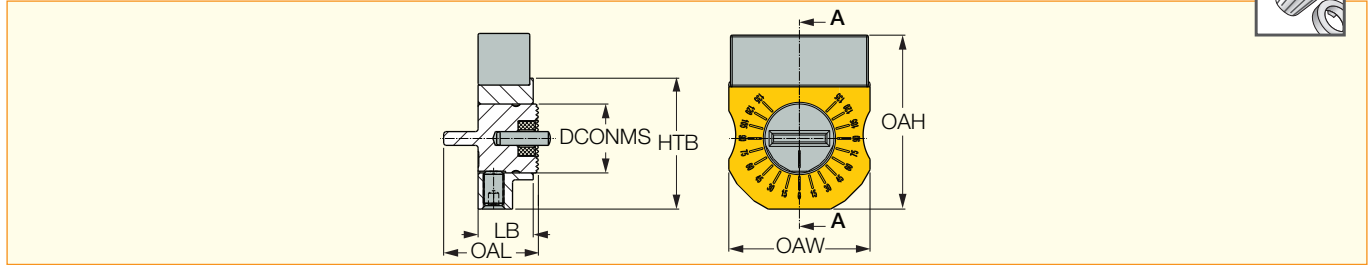
**ISOTURN**

**CUTGRIP**

**WHISPERLINE**  
ANTI-VIBRATION

**AVC-SET-LEV**

Ausrichteinheit für Whisperline-Bohrstangen



Bezeichnung	DCONMS	HTB	OAL	LB	Schaft	OAH	OAW
AVC-SET 16-25-LEV	20.00	38.0	27.50	16.00	16, 20, 25	50.5	41.00
AVC-SET 32-60-LEV	29.00	49.0	28.00	16.00	32, 40, 50, 60	59.0	49.00

**Ersatzteile**

Bezeichnung	Schlüssel	Schraube
AVC-SET-LEV	HW 3.0	SR M6X10 DIN1835B

**ISOTURN**

**CUTGRIP**

**WHISPERLINE**  
ANTI-VIBRATION

## Preisliste

Rabattgruppe: O3 Ersatzteile

Artikel-Nr.	Bezeichnung	Preis	Verfügbarkeit
3342510	AVC-SET 16-25-LEV	179,00 €	Ab Lager
3342511	AVC-SET 32-60-LEV	179,00 €	Ab Lager